

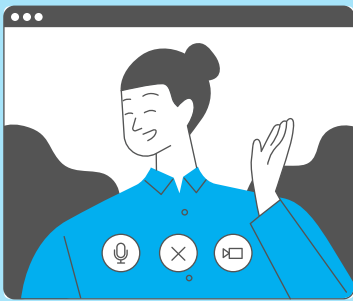
# BOLETÍN TRIMESTRAL

Enero- Marzo 2020

Debido a la contingencia para prevenir y disminuir los contagios del COVID-19, Sana en Casa A.B.P. optó por cambiar la modalidad de trabajo para seguir brindando su servicio.

## ESTUDIOS SOCIOECONÓMICOS

### ¡Se llevaron a cabo por vía telefónica!



- Todos los datos del paciente fueron solicitados de manera remota.
- Sana en Casa realizó videollamadas para tener mayor contacto con las familias interesadas.

## ENTREGAS DE EQUIPOS



Dada la autorización, los equipos médicos son entregados en nuestras instalaciones si se trata de un aparato ligero. Cuando se trata de equipos médicos pesados y/o grandes, Sana en Casa lo entregará en el domicilio pero no ingresaremos al hogar, para proteger a nuestros beneficiados y nuestros colaboradores.

## DONACIÓN DE PAÑALES Y MATERIAL DE CURACIÓN



Sana en Casa A.B.P. entregó estos donativos en los domicilios de las familias, evitando que se expongan ante la contingencia.

## CAPACITACIÓN SOBRE EL EQUIPO MÉDICO



Sana en Casa normalmente brindaba la capacitación del equipo médico en el domicilio, ahora por la contingencia hace entrega de folletos informativos e ilustrativos para que cuenten con dicha capacitación.